

QUI SOMMES-NOUS ?

► OBJECTIFS

Limiter le taux de réitération chez les ados.

Améliorer le repérage et l'orientation précoce des adolescents en état de mal-être.

Participer au développement des connaissances et à la diffusion des bonnes pratiques.

► RAPPORT D'ACTIVITÉ



" Veiller, c'est rester en contact avec la personne sans l'envahir, créer et entretenir un lien sincère sans jamais se substituer au suivi thérapeutique."

SUIVEZ-NOUS



@ ASMA_CRPS



@ ASMASUD



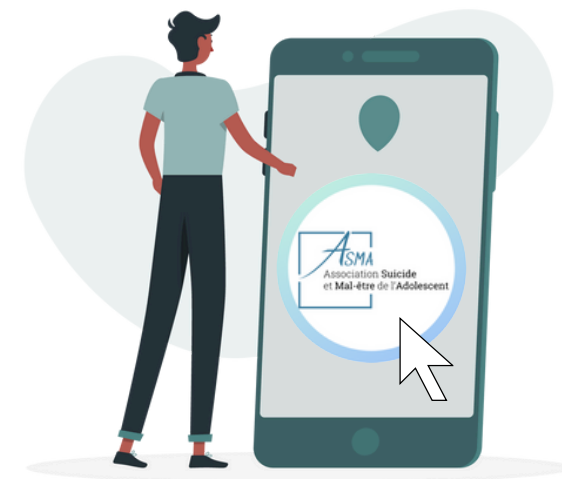
SCANNEZ
LE QR CODE



equipe@asma.care



146, rue Paradis
Immeuble Noilly Paradis
13006 MARSEILLE



VEILLER POUR PRÉVENIR LE SUICIDE

www.asma.care

QUI SOMMES-NOUS ?

Un **Dispositif Expert Régional (DER)** en prévention du risque suicidaire chez l'adolescent.

Au **Centre Régional de Prévention du Suicide (CRPS)** avec Vigilant'S et le 3114.

Financé par **l'ARS pour le territoire PACA**, en collaboration avec les acteurs de l'hôpital, du médicosocial et de la ville.

LA VEILLE

C'est garder le contact pour renforcer le sentiment que quelqu'un est toujours disponible.

La veille permet une diminution de **38% du risque de réitération suicidaire** (*Santé Publique France, 2023*).

L'orientation dans un dispositif de recontact est un **indicateur dans le dernier manuel de certification des établissements de santé (H.A.S)**.

EN PRATIQUE

Pendant **plusieurs mois**, l'équipe ASMA maintient le lien avec l'ado, sa famille et les **partenaires** qui l'entourent.

DEMANDE D'ENTRÉE
<https://extranet.asma.care>

Pour tout adolescent de **moins de 18 ans** qui **a tenté de se suicider** au cours du mois ou qui est évalué par un professionnel compétent **en crise suicidaire avec un antécédent de TS récent**.

DES QUESTIONS ?
06 44 64 04 26

L'équipe est joignable du **lundi au vendredi en horaires de journée**. En dehors, vous pouvez contacter le 3114 avec qui nous sommes en lien.

L'APPUI À LA COORDINATION

Tout **professionnel** peut nous contacter pour :

- **Évaluer une situation** à risque suicidaire.
- Envisager ensemble une **orientation adaptée**.
- Mettre en place des **actions de sensibilisation et de prévention**.

L'ÉQUIPE D'ASMA

DIRECTION COORDINATION

David SOFFER
Médecin psychiatre - Directeur

Émilie STELLA-LYONNET
Responsable de service - Attachée de direction
06.46.68.24.14

Stéphanie ZIMMERMANN
Médecin coordinateur
06.79.39.02.38

VEILLE ANIMATION TERRITORIALE

Animatrices territoriales & Veilleuses

Marine AVONDE (83)
Samia BOUMERTIT (13)
Chantal CARRARESI (84)
Ismahale HENNOUNI (04-05)

Veilleurs-euses

Stéphanie CAVALLIN
Christophe CHAUSSE
Stéphanie MALFETTES
Rosalie PETTER
Allison VITTENET

SECRETARIAT, COMMUNICATION ET RÉSEAUX

Secrétariat
04.91.76.70.40

Chargé de mission communication et réseaux sociaux

Souhil LEMOUCHI