

## QUI SOMMES-NOUS ?

### ► OBJECTIFS

Limiter le taux de réitération chez les ados.

Améliorer le repérage et l'orientation précoce des adolescents en état de mal-être.

Participer au développement des connaissances et à la diffusion des bonnes pratiques.

### ► RAPPORT D'ACTIVITÉ



*“ Veiller, c'est rester en contact avec la personne sans l'envahir, créer et entretenir un lien sincère sans jamais se substituer au suivi thérapeutique.”*

## SUIVEZ-NOUS



@ASMA\_TE\_PARLE



ASMA - DISPOSITIF EXPERT RÉGIONAL



SCANNEZ LE QR CODE



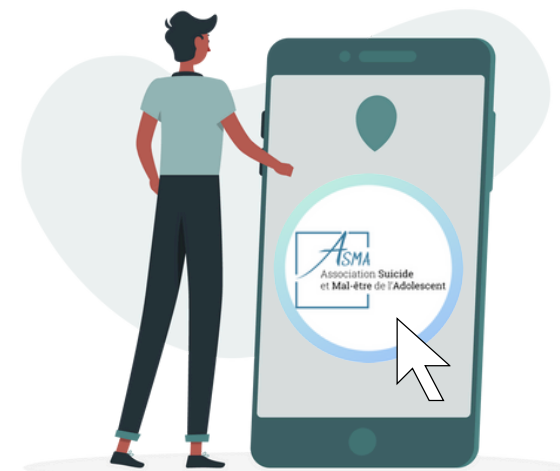
equipe@asma.care



146, rue Paradis  
Immeuble Noilly Paradis  
13006 MARSEILLE



## PARTENAIRES



## VEILLER POUR PRÉVENIR LE SUICIDE

[www.asma.care](http://www.asma.care)

## QUI SOMMES-NOUS ?

Un **Dispositif Expert Régional (DER)** en prévention du risque suicidaire chez l'adolescent.

Au **Centre Régional de Prévention du Suicide (CRPS)** avec Vigilant'S et le 3114.

Financé par **l'ARS pour le territoire PACA**, en collaboration avec les acteurs de l'hôpital, du médicosocial et de la ville.

## LA VEILLE

C'est garder le contact pour renforcer le sentiment que quelqu'un est toujours disponible.

La veille permet une diminution de **38% du risque de réitération suicidaire** (*Santé Publique France, 2023*).

L'orientation dans un dispositif de recontact est un **indicateur dans le dernier manuel de certification des établissements de santé (H.A.S)**.

## EN PRATIQUE

Pendant **plusieurs mois**, l'équipe ASMA maintient le lien avec l'ado, sa famille et les **partenaires** qui l'entourent.

**DEMANDE D'ENTRÉE**  
<https://extranet.asma.care>

Pour tout adolescent de **moins de 18 ans** qui **a tenté de se suicider** au cours du mois ou qui est évalué par un professionnel compétent **en crise suicidaire avec un antécédent de TS récent**.

**DES QUESTIONS ?**  
**06 44 64 04 26**

L'équipe est joignable du **lundi au vendredi en horaires de journée**. En dehors, vous pouvez contacter le 3114 avec qui nous sommes en lien.

## L'APPUI À LA COORDINATION

Tout **professionnel** peut nous contacter pour :

- **Évaluer une situation** à risque suicidaire.
- Envisager ensemble une **orientation adaptée**.
- Mettre en place des **actions de sensibilisation et de prévention**.

## L'ÉQUIPE D'ASMA

### DIRECTION COORDINATION

**David SOFFER**  
*Médecin psychiatre - Directeur*

**Émilie STELLA-LYONNET**  
*Responsable de service - Attachée de direction*  
**06.46.68.24.14**

**Stéphanie ZIMMERMANN**  
*Médecin coordinateur*  
**06.79.39.02.38**

### VEILLE ANIMATION TERRITORIALE

*Animatrices territoriales & Veilleuses*  
**Marine AVONDE (83)**  
**Samia BOUMERTIT (13)**  
**Chantal CARRARESI (84)**  
**Ismahale HENNOUNI (04-05)**

*Veilleurs-euses*  
**Stéphanie CAVALLIN**  
**Christophe CHAUSSE**  
**Stéphanie MALFETTES**  
**Rosalie PETTER**  
**Allison VITTENET**

### SECRETARIAT, COMMUNICATION ET RÉSEAUX

*Secrétariat*  
**04.91.76.70.40**

*Chargé de mission communication et réseaux sociaux*  
**Souhil LEMOUCHI**